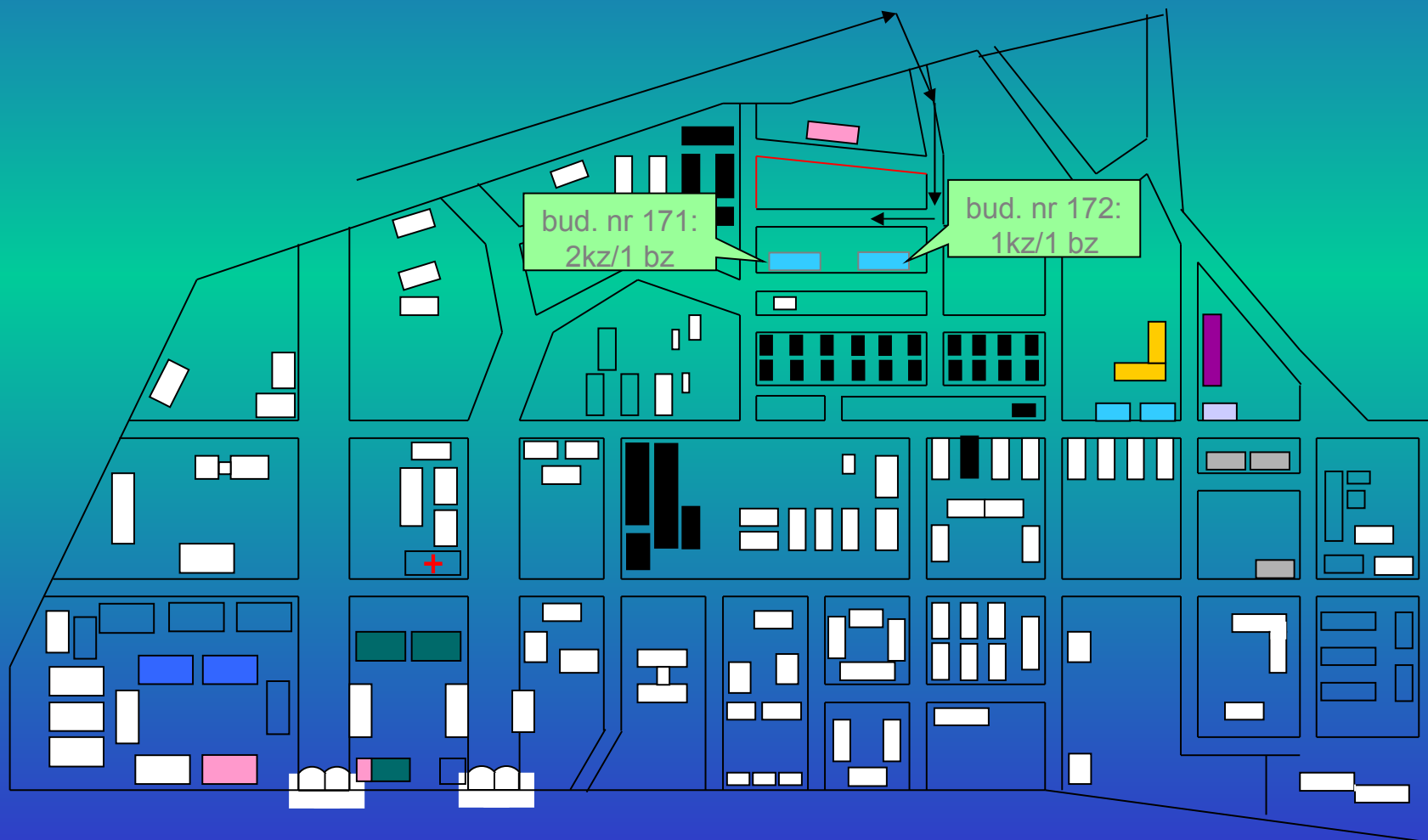


„Zostać prawdziwym żołnierzem” Obóz kondycyjno – szkoleniowy dla uczniów klas liceów o poszerzonym profilu edukacji obywatelskiej :Liceum Ogólnokształcącego w Orzyszu oraz 2 Społecznego Liceum Ogólnokształcącego im. Tonego Halika w Ostrołęce.

REKONESANS DO OBOZU

CZERWIEC 2010

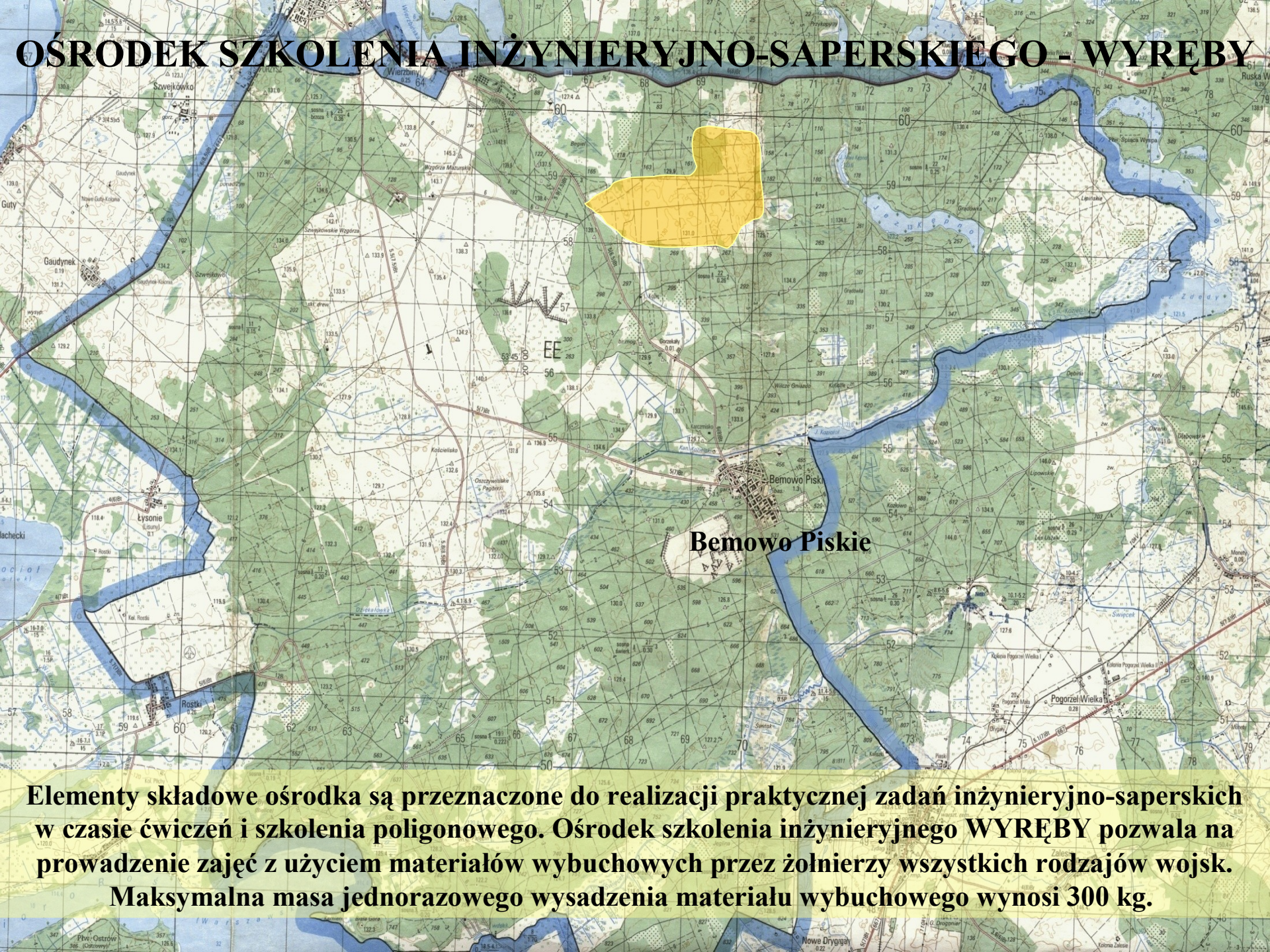
PLAN ZAKWATEROWANIA W ORZYS w ORZYSZU



**Powierzchnia ogólna
ok. 16,5 tys. ha**



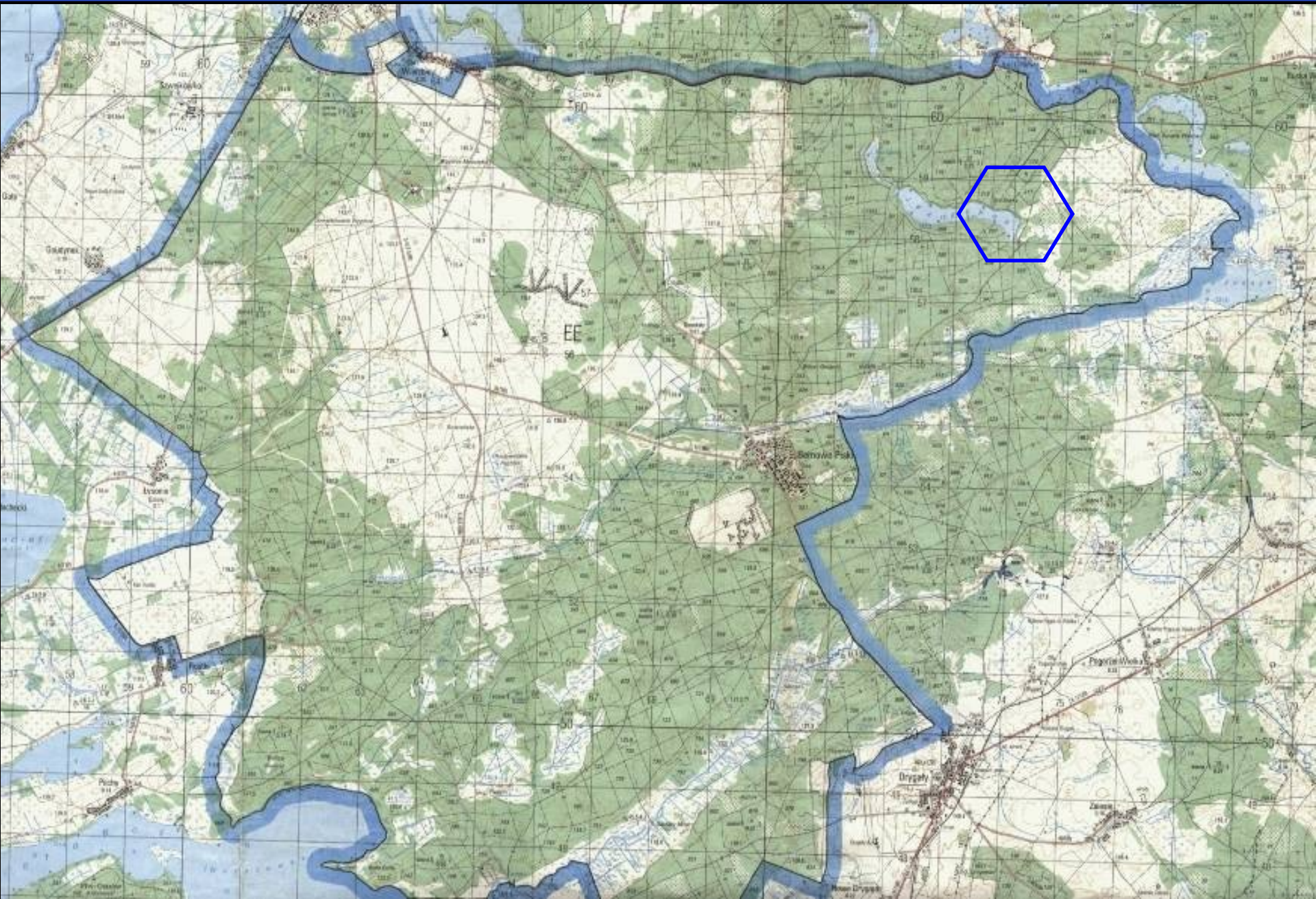
OŚRODEK SZKOLENIA INŻYNIERYJNO-SAPERSKIEGO - WYRĘBY



Bemowo Piskie

Elementy składowe ośrodka są przeznaczone do realizacji praktycznej zadań inżynierijno-saperskich w czasie ćwiczeń i szkolenia poligonowego. Ośrodek szkolenia inżynierijnego WYRĘBY pozwala na prowadzenie zajęć z użyciem materiałów wybuchowych przez żołnierzy wszystkich rodzajów wojsk. Maksymalna masa jednorazowego wysadzenia materiału wybuchowego wynosi 300 kg.

OŚRODEK SZKOLENIA NURKÓW



Pierwszym i najważniejszym obowiązkiem

wszystkich dowódców ćwiczących w

jest zapewnienie bezpieczeństwa ludziom: tj.

ćwiczącym i okolicznej ludności cywilnej

WARUNKI BEZPIECZEŃSTWA

**WSZYSCY NA TERENIE POLIGONU
ZOBOWIAZANI SĄ DO PRZESTRZEGANIA
NASTĘPUJĄCYCH WSKAZAŃ:**

nie dotykać, nie podnosić i nie zbierać znalezionych niewypałów i niewybuchów lub innych materiałów pirotechnicznych;

nie otwierać szafek i schronów lub innych urządzeń będących lub mogących być pod napięciem;

przestrzegać wszystkich sygnałów, znaków i ostrzeżeń umieszczonych na tablicach informacyjnych;

nie niszczyć urządzeń poligonowych, zapór drogowych, ogrodzeń, masztów, dozorów, urządzeń łączności itp., a w razie przypadkowego uszkodzenia złożyć meldunek Komendantowi Poligonu;

WARUNKI BEZPIECZEŃSTWA

DOWÓDCY ĆWICZĄCYCH WOJSK KAŻDORAZOWO PRZED ĆWICZENIAMI ZOBOWIĄZANI SĄ DO USTALENIA:

podstawowych i szczegółowych warunków bezpieczeństwa obowiązujących na poszczególnych obiektach oraz zapoznanie z nimi podległych żołnierzy, a ponadto sprawdzenia czy podlegli żołnierze znają je w niezbędnym dla nich zakresie

rejonów zastrzeżonych lub wyłączonych z działalności szkoleniowej;

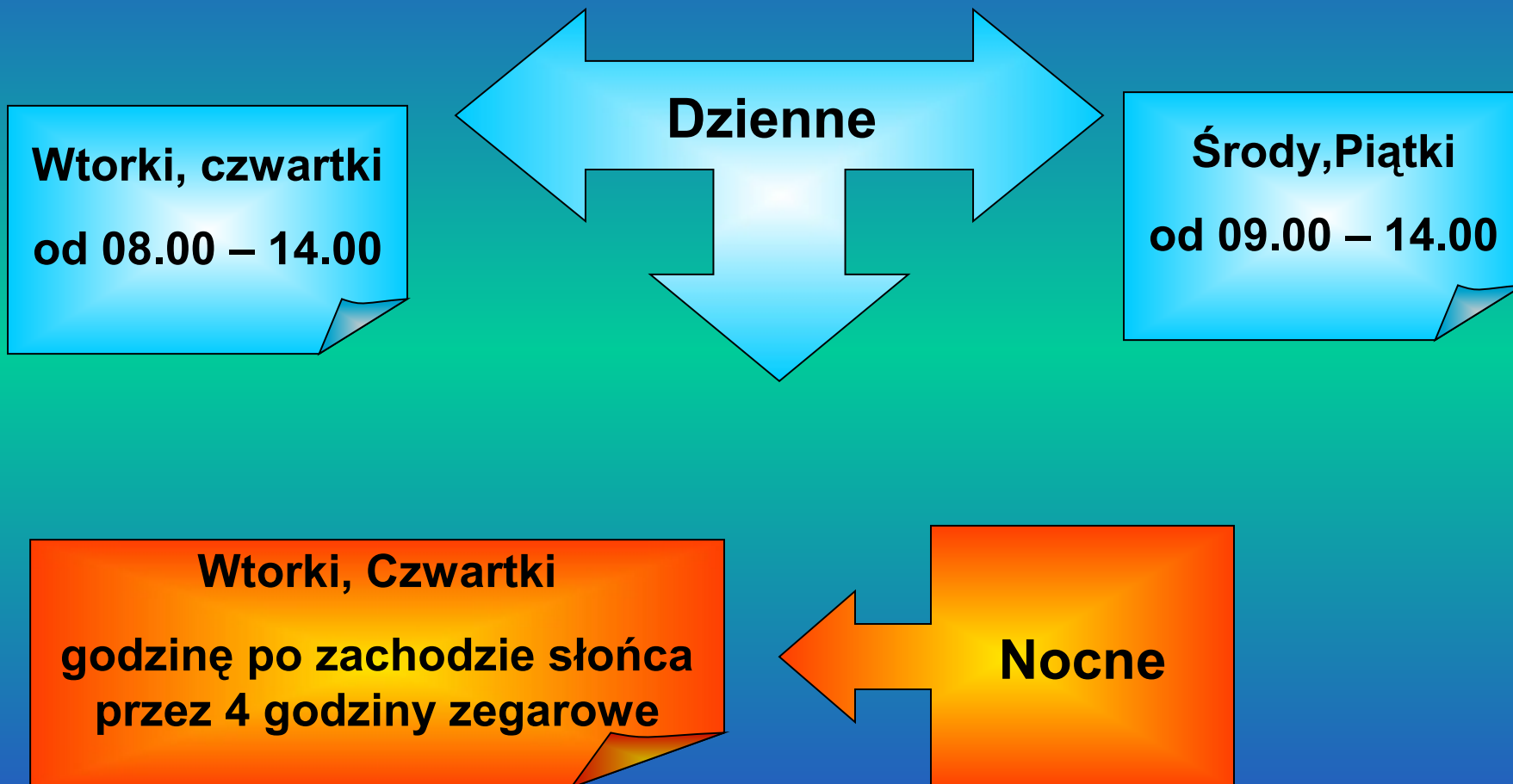
rejonów i zakresu prac fortyfikacyjnych;

sieci dróg kołowych i gąsienicowych możliwych do wykorzystania.

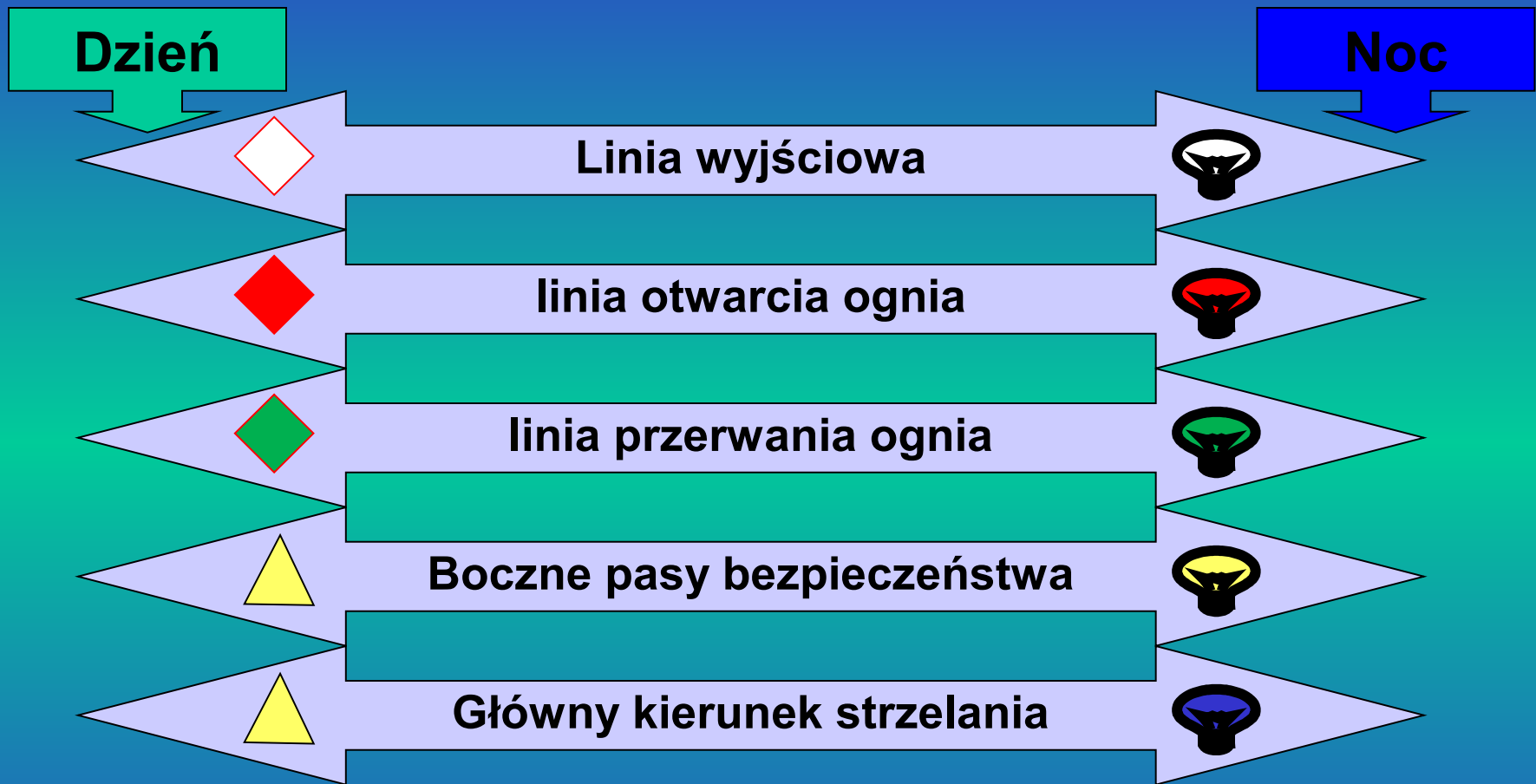
DOWÓDCY ĆWICZĄCYCH KAŻDORAZOWO PO ĆWICZENIACH ZOBOWIĄZANI SĄ DO:

**Uporządkowania całego użytkowanego terenu
poligonu w trakcie lub bezpośrednio po
zakończeniu ćwiczenia w celu odtworzenia
pierwotnego stanu / prace porządkowe,
remontowe, usunięcie zniszczeń leśnych ,
drogowych itp../**

TERMINY STRZELAŃ



OZNAKOWANIE OBIEKTÓW W CZASIE STRZELANIA



Ponadto na SD i na schronie prowadzenie strzelania sygnalizowane jest „**czerwoną flagą**” przerwanie „**białą flagą**” w nocy „**czerwonym**” lub „**białym**” światłem

OCHRONA PPOŻ
OŚRODEK SZKOLENIA
WOJSK LĄDOWYCH
ORZYSZ

ZABEZPIECZENIE PPOŻ

W celu zapobieżenia pożarom na terenie poligonu zabrania się:

- *pozostawiać palące się przedmioty;*
- *Rzucać nie dogaszone niedopałki papierosów;*
- *Wypalać trawy i poszycie roślinne;*
- *Wyznaczać w czasie suszy rejony do ćwiczeń porośnięte krzakami, trawą oraz przyległe do lasów;*
- *Używać pojazdów szczególnie gąsienicowych poza wyznaczonymi drogami i rejonami ćwiczeń w okresach wzmożonego zagrożenia;*
- *Używać pozoracji i amunicji świetlnej oraz zapalającej w okresach, kiedy stosowanie jej ze względu na warunki ppoż. jest zabronione.*

ZABEZPIECZENIE PPOŻ

Stopnie zagrożenia pożarowego



I stopień - zagrożenie małe – prowadzenie zajęć, ćwiczeń i strzelań bez ograniczenia rodzaju stosowanej amunicji przy zachowaniu ostrożności bezpieczeństwa pożarowego;

II stopień - zagrożenie średnie - prowadzenie zajęć, ćwiczeń i strzelań bez wykorzystania amunicji smugowej, zapalającej, dymnej, oświetlającej, sygnałowej oraz bomb zapalających;

III stopień - zagrożenie duże - zaniechanie wszelkich zajęć, ćwiczeń i strzelań.

ZABEZPIECZENIE PPOŻ

W przypadku pożaru dowódca jest zobowiązany do:

- *Natychmiastowego przerwania ćwiczeń lub strzelań;*
- *Przystąpienia do gaszenia pożaru posiadanymi siłami i środkami;*
- *Kierowania akcją gaśniczą do czasu przybycia etatowej straży pożarnej;*
- *Przekazania Komendantowi Poligonu informacji o pożarze,*
- *Podczas strzelań na obiektach poligonowych należy organizować pogotowie ppoż. (Dowódca, min. 10 żołnierzy, środek transportu, podręczny sprzęt gaśniczy);*
- *Podczas przegrupowania kolumn przez tereny leśne, pogotowie ppoż., o którym mowa przegrupowywać za kolumną po 20-30*
- *Przez cały czas pobytu na poligonie kontrolować warunki ppoż. i konsekwentnie egzekwować przestrzeganie przepisów*

OCHRONA ŚRODOWISKA

Wszelkie odpady i nieczystości (śmieci, opakowania, oleje) należy gromadzić w miejscach wyznaczonych i przeznaczonych do tego celu.

O wszelkich przypadkach zanieczyszczenia środowiska należy informować Komendanta Poligonu.

Nie prowadzić żadnej działalności szkoleniowej na jeziorach poza jeziorem Kępno Duże oraz w pobliżu ujęć wody i w ramach stref ochronnych.

Obowiązuje zakaz wstępu na tereny upraw leśnych, szkółek, ostoi zwierząt.

Rozbudowę inżynieryjną, wycinanie krzewów można prowadzić w granicach pól roboczych po uprzednim uzgodnieniu z Komendantem Poligonu.

Zabrania się biwakowania poza wyznaczonymi miejscami.

Zabrania się niszczenia roślinności, upraw leśnych, wycinania drzew, prowadzenia rozbudowy inżynieryjnej w lasach.

Ograniczyć do niezbędnego minimum loty samolotów i śmigłowców nad miejscowościami, szczególnie loty w nocy na małych wysokościach.

***DZIĘKUJĘ
ZA UWAGĘ***